

Supplément Lettre N°64
Janvier 2026

Arrêté préfectoral n°2025 - 102

portant règlement permanent du débroussaillage obligatoire et du maintien en état débroussaillé dans le département des Alpes-Maritimes


**PREFET
DES ALPES-
MARITIMES**
Liberté
Égalité
Fraternité

Direction départementale
des territoires et de la mer



En zone U du PLU



Modalités techniques
des OLD destinées aux particuliers
pour les constructions, chantiers
et installations de toute nature
(nommés « bâtis »)
situés en forêt et à moins de 200 m
de la forêt.

Article 3 - Règles générales de mise en œuvre

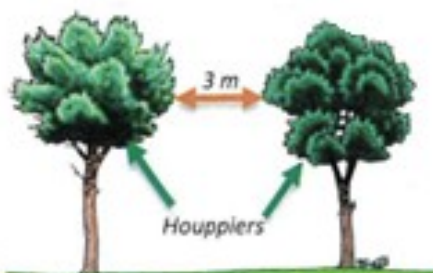
1. Ratisser et éliminer
les débris de végétaux
(feuilles mortes et ai-
guilles), 10 mètres au-
tour bâti et sur toiture.



2. Couper et/ou
broyer la végétation
herbacée et ligneuse
basse. Possibilité de
maintenir des arbres
d'avenir et plants
forestiers.



Jeunes arbres
d'avenir
à conserver



5. Maintenir arbres et bouquets
d'arbres à 3 m du bâtis et des autres
houpiers ;

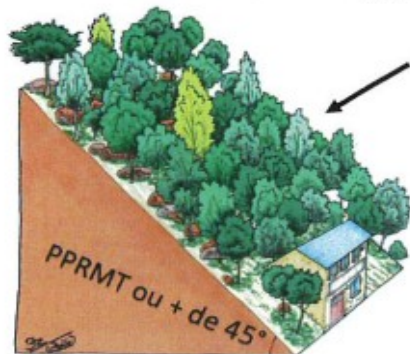
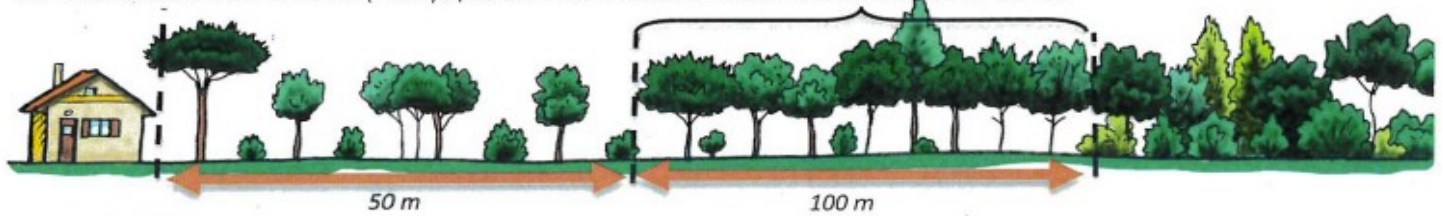
Exception pour des pins parasols de
plus 15 m de haut et les groupes
d'arbres de 15 m de diamètre max.



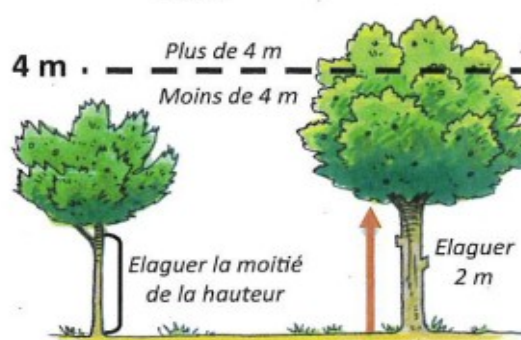
Conception, réalisation,
Illustrations : 2025
ONF pôle DFCI 06-83,
Bruno Teissier du Cros



6. Si débroussaillage à 100 m (PPRIF), pas de mise à distance entre arbres entre 50 et 100 m.



7. Pas de mise à distance des houppiers sur les terrains en zone rouge d'un Plan de Prévention des Risques Mouvement de Terrain (PPRMT) et sur pente supérieure à 45°.

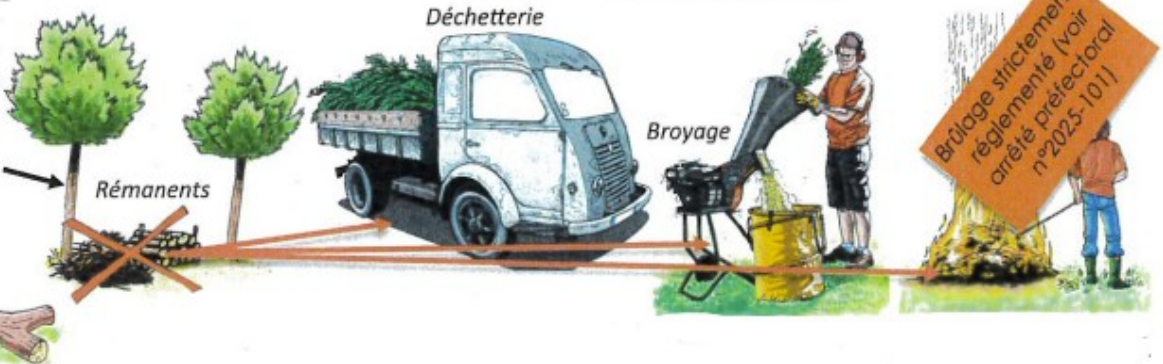


8. Arbre de plus de 4 m : couper les branches d'arbres à moins de 2 mètres du sol.

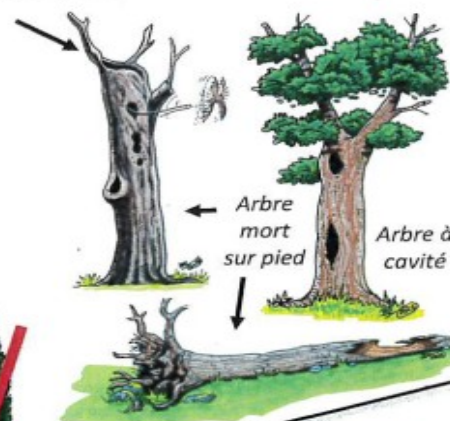
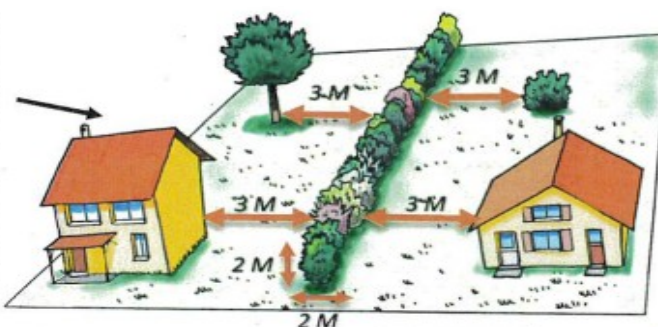
Arbre de moins de 4 m : élaguer la moitié de la hauteur.

9. Eliminer les rémanents par broyage, exportation ou brûlage (réglementé) dans le mois après travaux.

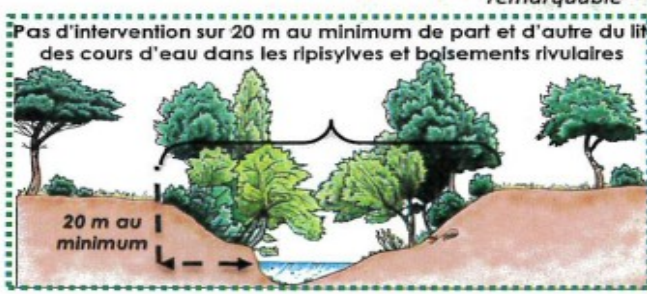
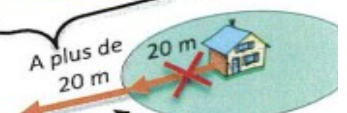
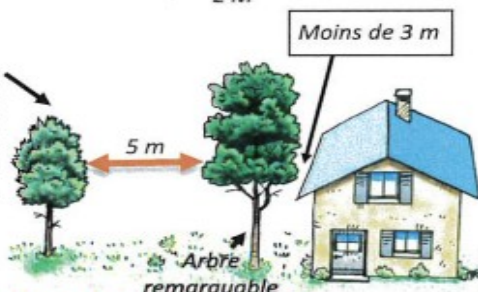
Maintien possible d'un tronc/500m² à plus de 20 m du bâti.



10. Maintenir les plantations d'alignement et les haies de 2 m de haut et 2 m de large max, à distance de 3 mètres minimum des bâtis, arbres et arbustes. (haie de 1 m de largeur si 3 m de distance avec le bâti n'est pas possible).



12. Possibilité de préserver des arbres remarquables à proximité du bâti si mise à distance de 5 mètres minimum des autres arbres et arbustes (sauf cyprès, mimosas, eucalyptus).



13. Possibilité de préserver des îlots de végétation (végétation herbacée, arbustes, arbres) si :

- 20 m minimum du bâti ;
- 5 m de diamètre maximum ;
- 20 m minimum des îlots voisins ;
- 3 m minimum des arbres et arbustes isolés ;
- 3 m minimum des groupes d'arbres ;
- rupture de végétation entre houppier et sous étage (3 fois la hauteur des arbustes).

